

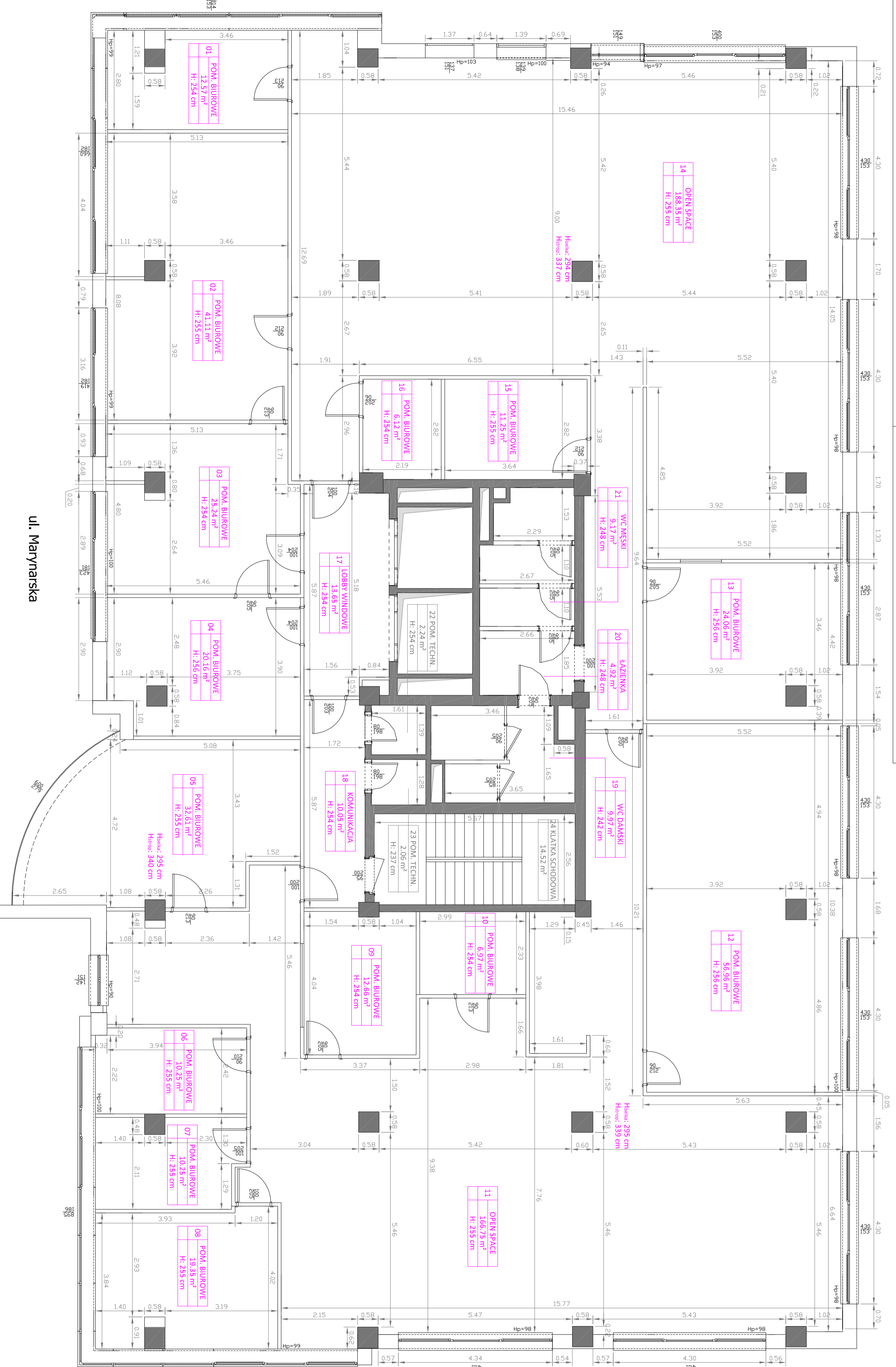
TEMAT: POMIAR POWIERZCHNI NAJMU

OBIEKT: Warszawa, ul. Marynarska 13, piętro V

UWAGI: Pomiar i opracowanie wg normy PN-ISO 9836:1997

pomiar i opracowanie:

GEOcube USŁUGI GEODEZYJNE
pl. Konstytucji 5/73
00-657 Warszawa
www.geocube.pl



ZSZTAWIENIE POWIERZCHNI UŻYTKOWEJ POMIESZCZENI NA V PIĘTRZE		
01	POMIESZCZENIE BIUROWE	12.57
02	POMIESZCZENIE BIUROWE	41.11
03	POMIESZCZENIE BIUROWE	25.24
04	POMIESZCZENIE BIUROWE	20.16
05	POMIESZCZENIE BIUROWE	32.61
06	POMIESZCZENIE BIUROWE	10.25
07	POMIESZCZENIE BIUROWE	10.25
08	POMIESZCZENIE BIUROWE	19.35
09	POMIESZCZENIE BIUROWE	12.66
10	POMIESZCZENIE BIUROWE	6.97
11	OPEN SPACE	166.75
12	POMIESZCZENIE BIUROWE	56.96
13	POMIESZCZENIE BIUROWE	24.06
14	OPEN SPACE	188.35
15	POMIESZCZENIE BIUROWE	11.25
16	POMIESZCZENIE BIUROWE	6.12
17	LOBBY WINDOWWE	13.65
18	KOMUNIKACJA	10.05
19	WC DAMSKI	9.97
20	ŁAZIENKA	4.92
21	WC MĘSKI	9.17
	SUMA	692.42

POWIERZCHNIA NETTO KONDYGNACJI: 737.85 m²

ul. Marynarska